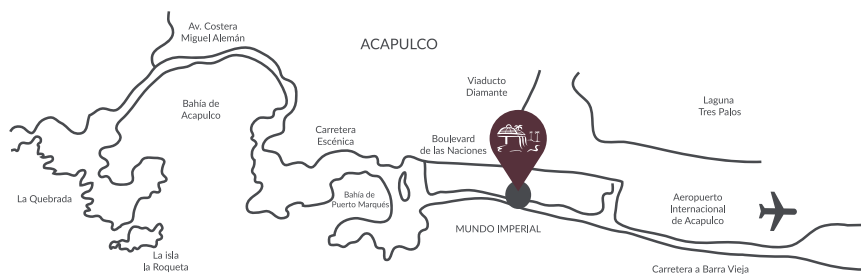


PIERRE

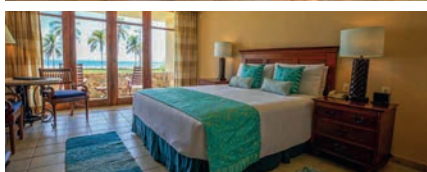
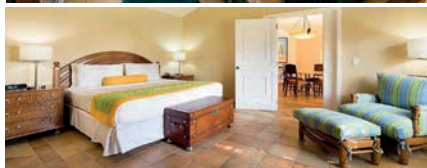
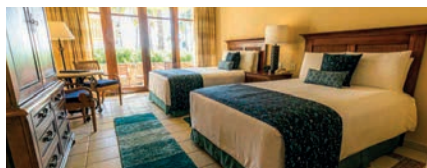
Mundo Imperial[®]
RIVIERA DIAMANTE
ACAPULCO



Asentado en un paraje frente al mar, con árboles de mango, limones y palmeras, Pierre Mundo Imperial es un refugio acogedor e íntimo en la elegante zona Riviera diamante Acapulco. Construido en la década de los 1950s como casa de veraneo del empresario americano J. Paul Getty, Pierre Mundo Imperial se distingue por su arquitectura mexicana atemporal, exuberantes jardines y hermosas e ininterrumpidas vistas del océano Pacífico, creando un relajante escondite para los amantes de la playa.



HABITACIONES



Pierre Mundo Imperial cuenta con un total de 229 habitaciones, 200 habitaciones, 25 suites y 4 bungalows, equipadas con todo lo necesario para una estancia de primer nivel:

- Decoración Mexicana-tropical, con mobiliario clásico
- Terraza o balcón privado
- Pantalla plana de 40" con programación vía satélite
- Reloj-despertador
- Caja de seguridad digital
- Cafetera
- Batas y pantuflas (para suites únicamente)

FACILIDADES



Pierre Mundo Imperial ofrece a sus huéspedes la siguientes facilidades:

- 3 albercas
- 5 canchas de tenis
- 1 cancha de fútbol profesional
- Actividades deportivas y recreativas a cargo personal experto
- Gimnasio
- @Play - Club de niños (5 a 12 años)

DISTRIBUCIÓN DE LAS HABITACIONES

	KING	DOBLE
Superior	62	28
De lujo	22	58
Elite	12	18
Junior Suite	23	
Elite Suite	2	
Bungalow	4	

SERVICIOS ESPECIALES



Pensando en su completo descanso, los huéspedes de Pierre Mundo Imperial tienen acceso a un exclusivo Spa - ELAN - con su espectacular palapa, 17 cabinas de masajes, áreas termales, salón de belleza, Boutique Spa y personal altamente calificado. Nuestro Spa ofrece una variedad de servicios que lo llevarán a un viaje de sensaciones, relajación, belleza y equilibrio, para alcanzar el bienestar general y satisfacer sus intenciones o necesidades. Ubicado en Princess Mundo Imperial.

Sabemos lo importante que es viajar con todos los miembros de la familia, incluyendo nuestros amigos peludos de 4 patas.

- Aceptamos mascotas hasta un peso máximo de 9 kilos.
- Su habitación será preparada para recibir a su mascota; un paquete de amenidades especiales se colocará también en la habitación.
- Le entregaremos una carta con instrucciones y recomendaciones para asegurar que su mascota tenga una estancia placentera.
- El costo por mascota es de \$999.00 MXN (Impuestos incluidos), por día.

RESTAURANTES Y BARES

Pierre Mundo Imperial ofrece una variedad de opciones culinarias para satisfacer cualquier paladar:

LA TERRAZA

Bajo una hermosa pérgola con vista al área de alberca, ofrece una experiencia para desayuno, comida o cena al aire libre.

BAR PIERRE

Disfrute de nuestro sports bar con aire acondicionado, o deléitese con un lunch casual en nuestra sección al aire libre, con espectaculares vistas al océano.

TABACHIN

Galardonado con los 4 diamantes de la AAA, restaurante de especialidades que ofrece un selecto menú de cocina internacional.

LA PAROTA

En un ambiente campestre, ofrece distintas comidas como barbacoa de borrego, carnitas estilo Michoacán y más. Solo los domingos.

PIERRE 'S CAFÉ & DELICATESSEN

Disfrute una taza de café recién hecha y pruebe deliciosos productos gourmet, pan y pasteles recién salidos del horno.

REUNIONES



Pierre mundo imperial ofrece siete espacios de reunión y servicios de convenciones ideales para una gran variedad de eventos:

- Salón Conquistadores, con 491 m² y capacidad para 500 personas en auditorio.
- Salón Las Fuentes, con 163 m² y capacidad para 160 personas.
- 5 salas adicionales de reuniones con capacidad de 50 hasta 100 personas.
- Internet inalámbrico de alta velocidad en todas las áreas
- Personal especializado en audio y video; equipo dedicado para grupos, convenciones y eventos.

MAPA

- | | |
|-------------------------|---------------------------------|
| 1.- Lobby | 11.- La Terraza |
| 2.- Recepción | 12.- Gran Jardín |
| 3.- Concierge | 13.- Habitaciones |
| 4.- Salón Las Fuentes | 14.- Áreas de juegos infantiles |
| 5.- Oficinas Ejecutivas | 15.- Canchas deportivas |
| 6.- Servicio Médico | 16.- Salón Conquistadores |
| 7.- Show Room | 17.- Habitaciones |
| 8.- Tabachín | 18.- Bungalows |
| 9.- @Play | 19.- Estacionamiento |
| 10.- Bar Pierre | 20.- Café Pierre |

