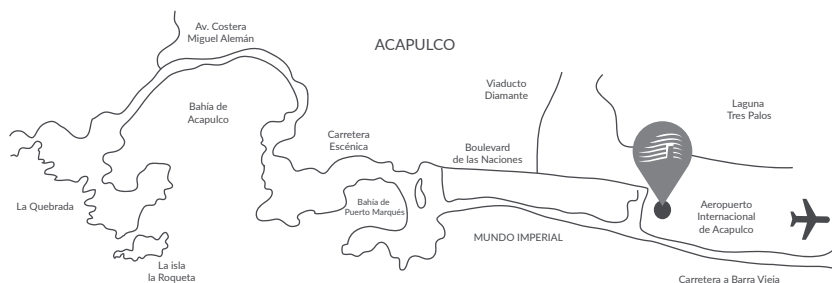


PALACIO

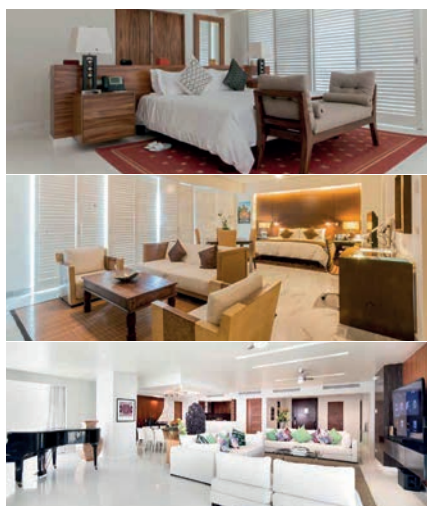
Mundo Imperial
RIVIERA DIAMANTE
ACAPULCO



Palacio Mundo Imperial es mucho más que un hotel, representa innovación, originalidad y una puerta a posibilidades ilimitadas. Situado en la exclusiva zona de Riviera Diamante Acapulco, a sólo minutos del Aeropuerto Internacional Juan N. Álvarez, nuestro hotel es un destino verdaderamente majestuoso e inspirador, tanto para viajes de negocios como de placer. Aquí el diseño moderno se conjuga con un ambiente ecléctico para crear un lugar del cual no tendrá ni querrá irse.



HABITACIONES



Palacio Mundo Imperial cuenta con un total de 814 habitaciones, 712 habitaciones de lujo y 102 suites, equipadas con todo lo necesario para una estancia de primer nivel:

- Finamente decoradas con mobiliario contemporáneo y pisos de mármol.
- Balcón privado.
- Pantalla plana de 46" con programación vía satélite.
- Reloj-despertador con conexión para MP3.
- Ducha con regadera de lluvia.
- Caja de seguridad digital.
- Cafetera.
- Batas y pantuflas (para suites únicamente).
- Club 89 - las habitaciones ubicadas en los pisos 8 y 9 cuentan con amenidades especiales y acceso exclusivo al Lounge Club 89, que ofrece desayuno Continental y cocteles y canapés por la tarde.

FACILIDADES



Palacio Mundo Imperial ofrece a sus huéspedes las siguientes facilidades:

- 6 albercas, incluyendo una alberca de olas y una solo para adultos
- 2 canchas de tenis
- 1 cancha de fútbol (arena) y un área jardinada para volleyball
- Gimnasio de vanguardia
- Salón de belleza
- @Play - Club de niños y adolescentes
- Il Duomo
- Teatro al aire libre
- Scala Ocean Club

DISTRIBUCIÓN DE LAS HABITACIONES

	KING	DOBLE
Superior	79	215
De Lujo	93	231
Club 89	23	71
Junior Suite	52	4
Master Suite	39	
Imperial Suite	1	
Penthouse Suite	4	
Two Bedroom PH Suite	1	
Owner's Suite	1	

SERVICIOS ESPECIALES



Pensando en su completo descanso Palacio Mundo Imperial cuenta con un spa de clase mundial – ELAN – en donde podrá disfrutar de exclusivos tratamientos. Encuentre el balance perfecto entre cuerpo y mente en esta área de relajación y armonía. 11 suites de tratamientos, una amplia suite para novias y una espectacular terraza donde podrá disfrutar del sol, descansar en un amplio jacuzzi y relajarse con un masaje al aire libre. Para su deleite nuestro Spa también ofrece vapor, sauna, jacuzzi y regadera suiza.

Sabemos lo importante que es viajar con todos los miembros de la familia, incluyendo nuestros amigos peludos de 4 patas.

- Aceptamos mascotas hasta un peso máximo de 9 kilos.
- Su habitación será preparada para recibir a su mascota; un paquete de amenidades especiales se colocará también en la habitación.
- Le entregaremos una carta con instrucciones y recomendaciones para asegurar que su mascota tenga una estancia placentera.
- El costo por mascota es de \$999.00 MXN (Impuestos incluidos), por día.

RESTAURANTES Y BARES

Palacio Mundo Imperial ofrece una variedad de opciones culinarias para satisfacer cualquier paladar:

MARCHÉ

Cocina internacional dispuesta en una cocina abierta; ofrece suntuosos buffets.

ACUA

Mariscos, entradas, frescas ensaladas y más, admirando el área de albercas.

MIZUMI

Fusión de cocinas asiática y mexicana. También ofrece una barra de sushi y sashimi y mesas de teppanyaki.

CARNIVORE

Cortes y carne a la parrilla. El brunch dominical es imperdible.

LA MODA

Casual y divertido ofrece platillos internacionales, extravagantes y populares, como una hamburguesa de 1,000 gramos o las más picosas alas de pollo, etc.

SCALA OCEAN CLUB

Descanse y relájese en nuestro club de playa y disfrute deliciosos snacks y refrigerios mientras admira los espectaculares atardeceres del Pacífico.

DELI GOURMET SHOP

¿Para llevar? Visite nuestra cafetería deli que ofrece pastelillos, refrigerios o café.

BARES

Los cócteles más exóticos y refrescantes los encuentra en los puntos de reunión del hotel, Lobby y área de albercas: Blu Bar, Bar Serenity y Pool Bar.

MEXKALLI

Muestra una deliciosa gama de especialidades mexicanas y mezcales.

REUNIONES



Palacio ofrece un concepto integral al brindar facilidades tanto para el viajero de placer como el de negocios.

- Centro de negocios con dos salas de reuniones para 15 personas.
- Internet inalámbrico de alta velocidad en todas las áreas.
- Personal especializado en audio y video; equipo dedicado para grupos, convenciones y eventos.
- Y más de 13,300 m² de espacio en salones y 22,500 m² de espacio para exposición en el área de Expo Mundo Imperial.

MAPA

- 1.- Expo Mundo Imperial
- 2.- Forum Mundo Imperial
- 3.- Promenade
- 4.- Restaurante Mizumi
- 5.- Bar Serenity
- 6.- Alberca para adultos
- 7.- Restaurante Marché
- 8.- Café Deli
- 9.- Gimnasio
- 10.- ELAN Spa & Wellness Experience

- 11.- Blu Bar
- 12.- Restaurante Carnivore
- 13.- Pool Bar
- 14.- Restaurante Acua
- 15.- Alberca de Olas
- 16.- Cancha de Tenis
- 17.- Cancha de fútbol
- 18.- Il Duomo
- 19.- Lounge Club 89

